



COLLOQUE DÉPARTEMENTAL DES ARBITRES ET DES COMMISSAIRES AUX RÉSULTATS

2019

Crozon Morgat
12 janvier 2019
CDA du Finistère

Présentation et utilisation de l'outil «data.shom.fr»

*Depuis mai 2018, le Service Hydrographique et Océanographique de la Marine (Shom) met à disposition un outil car il veut « rendre l'océan accessible à tous ».

Horaires des marées, nature des fonds, courants, épaves, prévisions météo... Et également une armada d'outils numériques en libre accès (création de cartes, parcours, zones, lignes...).

C'est qui le Shom?

- C'est un établissement de la Marine Nationale situé à Brest.
- En 2020, il aura 300 ans. C'est le plus vieux service hydrographique du monde.
- 58 millions d'euros de budget annuel, ses 500 personnes et ses 5 bateaux hydrographiques est sous tutelle de la Défense.

C'est quoi cet outil?

C'est un aide à la gestion de la régates.

Il suffit d'aller sur le site «data.shom.fr».

Nécessite de s'abonner en créant un compte utilisateur. C'est gratuit. En ligne uniquement.

*Permet de créer ses cartes, un échange simple des cartes, de visualiser les prévisions océanographiques, météorologiques et les données du Shom.

*Possibilité de dessiner des zones de courses, des parcours et plus encore.

Rappel

- N'oublions pas que la DDTM/DML (Ex-AFFMAR) a mis en ligne un nouveau formulaire « Déclaration de manifestation nautique en mer » sur : <http://www.finistere.gouv.fr>
(onglet Politiques publiques / Mer littorale et sécurité maritime)
- Et qu'il est demandé d'utiliser cet outil pour assurer les représentations cartographiques des manifestations nautiques.

Obligatoire depuis le 1^{er} janvier 2019.

Lien vers la Préfecture Maritime relatif la déclaration d'une manifestation nautique

<https://www.premar-atlantique.gouv.fr/page/declaration-d-une-manifestation-nautique-4780>

Vous trouverez tout sur cette page comme le modèle de déclaration de manifestation nautique, les guides d'utilisation de l'outil Data.shom.fr, les contacts de la DDTM/DML...

- Deux guides sont à disposition pour maîtriser l'utilisation de l'outil data.shom.fr:

*Un « guide simple » pour la prise en main de l'outil :

http://diffusion.shom.fr/ref/imagettes/AIDE/guide_dessin_data_simple.pdf



*Un « guide avancé » pour disposer d'un abonnement gratuit et maîtriser les représentations graphiques plus complexes :

Nécessite la création d'un compte utilisateur.

http://diffusion.shom.fr/ref/imagettes/AIDE/guide_dessin_data_avance.pdf



Exemple d'outil

Insérer un polygone



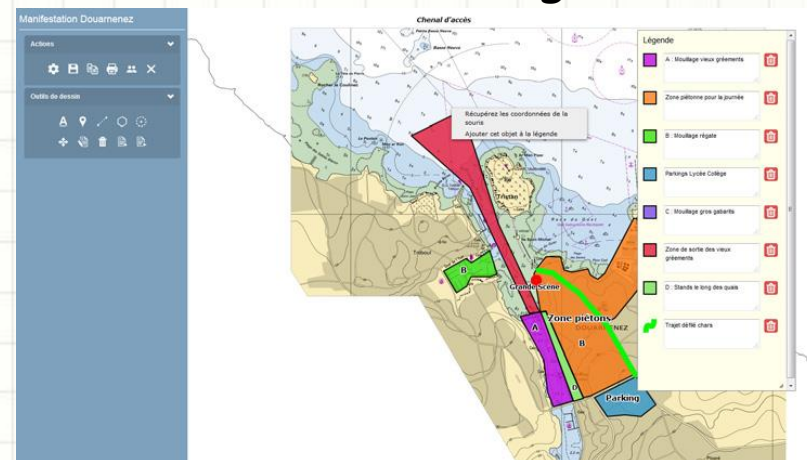
Insérer un cercle



Insérer une ligne



Créer une légende



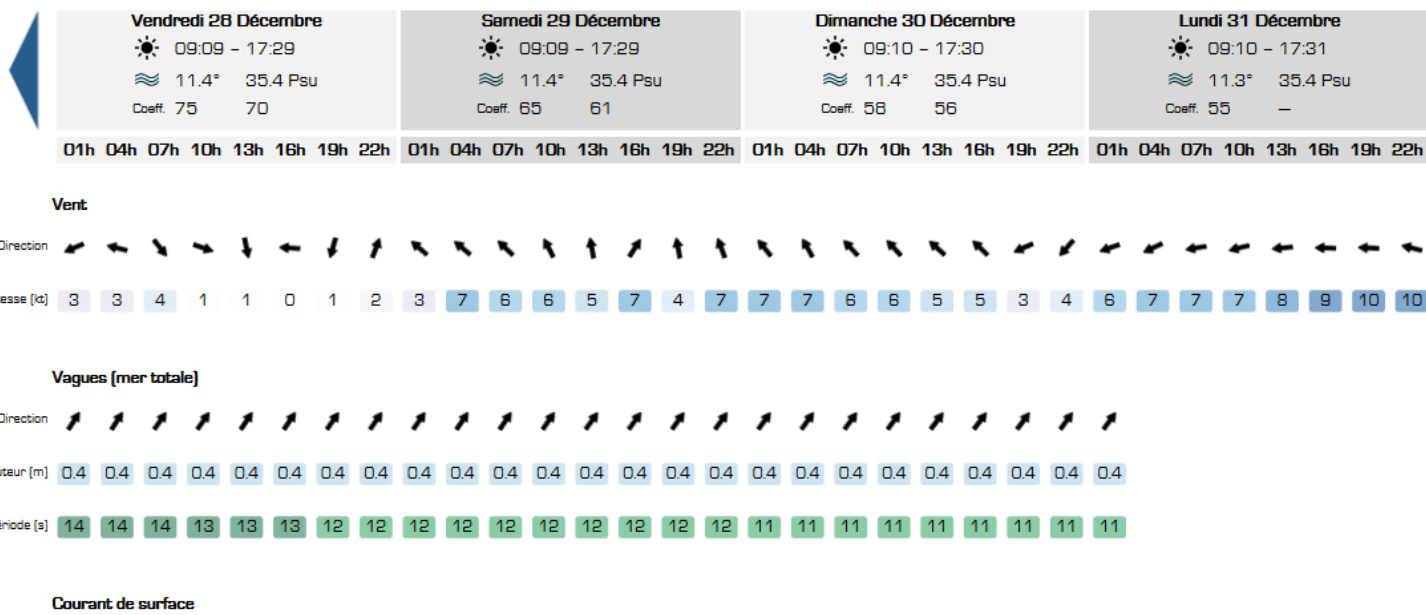
Et les prévisions météo

Morgat

[Lien mobile](#)

[Rafraichir](#)

[← Choisir un autre océanogramme](#)



- 
- Peut-être avez-vous des questions?

Merci!